



Erneuerbare Energie für die Region

Energiekonzept für den Großraum Eferding



Vorstellung



Franz TAUBER

1991 bis 2007:

Bürgermeister der Marktgemeinde
Prambachkirchen

Seit 2002:

Obmann des Vereins
*„Regionalentwicklungsverband Eferding –
REGEF“*

Seit März 2007:

Regionalmanager für Kommunales &
Wirtschaft und Leiter der Geschäftsstelle Wels-
Eferding des RM OÖ.



Geschichte des Energieprojekts Eferding

2005 bis 2007

- Initiative eines Installationsbetriebes beim Eferdinger Gemeinderat
- Erstmals Überlegungen zu wenigstens teilweiser Energieunabhängigkeit der Region
- Exkursion zum *EEE Güssing* mit Vertretern der Gemeinden des „*Zukunftsraums Eferding*“ (Eferding, Fraham, Popping, Hinzenbach), Firmenvertretern, etc.
- Zukunftsraum beschließt Erstellung eines Energiekonzeptes für die vier Gemeinden und
- gewinnt namhafte Kooperationspartner für dessen Finanzierung

Geschichte des Energieprojekts Eferding

2005 bis 2007

- Ausschreibung eines Konzepts für den Einsatz nachwachsender Rohstoffe aus der Region zur Energiegewinnung für die vier Gemeinden
- Auftragsvergabe an *EEE Güssing* und Start des Projekts (Projektgruppe, Zeitplan, Haushalts-, Betriebs- und Gemeinderhebungen, etc.)
- Fix geplante Umstellung der Heizanlagen in Eferding-Nord von Heizöl auf Erdgas wird kurzfristig verhindert
- Bürgerinitiative überzeugt Wohnungsgenossenschaft, auf Wärme aus Biomasse umzusteigen – 130 Wohneinheiten!!!
- Gründung der „*Bioenergie Eferding*“:
— Planung und Bau eines Heizwerkes in Puppung

Partner

Projekträger: Bioenergie Eferding GmbH.

Auftragnehmer/Projektleitung:

Europäisches Institut für Erneuerbare Energie Güssing

Projektbegleitung: Regionalentwicklungsverband Eferding - REGEF

Förderung: LEADER+, Agrar- und Forstrechtsabteilung des Landes
OÖ.

Kooperationspartner:

Gemeinden Eferding, Fraham, Hinzenbach, Popping

EFKO Frischfrucht & Delikatessen GmbH Bauhütte **Leitl Werke**
GmbH.

Lagerhausgenossenschaft Eferding
Eferding

Bezirksbauernkammer

Gattermeier GmbH. **Wirtschaftskammer** Eferding

Sparkasse Eferding **Starhemberg'sche** Gutsverwaltung

Raiffeisenbank Eferding **Maier & Stelzer** GmbH.

Holzinger & Partner Steuer- und Wirtschaftsberatungs-GmbH

Kurzbeschreibung/1

Ziele des Projektes sind, Möglichkeiten aufzuzeigen zur ...

- (theoretischen) **Eigenversorgung** der Gemeinden des Großraumes Eferding mit Wärme, Treibstoff und Strom aus eigenen regionalen Ressourcen

- **weitgehenden Energieunabhängigkeit**

- Feststellung des möglichen **Energieeinsparungspotenzials**

- *Energieversorgung* durch **unterschiedliche Technologien** und die *synergetische Nutzung* dieser Technologien

Kurzbeschreibung/2



Im Projekt wurden unter anderem ermittelt:

- Gesamter Energieverbrauch im Großraum Eferding
- Energiesparpotenzial sowie das CO₂-Einsparpotenzial
- Gegenüberstellung des **Energieverbrauchs** und des **Ressourcenpotenzials**
- Technologische Möglichkeiten aufgrund der vorhandenen Ressourcen zur Energieversorgung

Nutzung von Synergieeffekten durch Umsetzung des Konzepts in ...

- **ökologischer** Sicht: Erhaltung und Pflege der Landschaft (z.B. durch intensivere Bewirtschaftung der Wälder)
- **ökonomischer** Sicht:
Regionale Wertschöpfung schafft/sichert Arbeitsplätze
- **sozialer** Sicht: Verhindern von (qualifizierter) Abwanderung

Bewusstseinsänderung zum nachhaltigen Wirtschaften und zur Stärkung des Selbstbewusstseins in der Bevölkerung

Realisierte Projekte zum
Einsatz erneuerbarer Energie im
Zukunftsraum Eferding

Betriebe



Biohof Achleitner

Wohnbauten



Wohnanlagen
Eferding Süd

Öffentliche Bauten



**Fotovoltaikanlage
am städtischen
Kindergarten**

Privathaushalte



Biomasse Heizwerk Eferding-Nord



Gesamt 2,5 MW
(2 Heizkessel mit
1000 und 1500 kW)
3,5 km Leitungen
Invest 2,3 Mio. Euro
130 Wohnungen,
Einfamilienhäuser,
Altenheim, etc.

Biomasse Heizwerk Eferding-Süd Lagerhausgenossenschaft



Gesamt 3,5 MW (2 Kessel 1000 / 2500 kW – Ausbau auf 9 MW möglich)
Umstellung der Maistrocknung allein ersetzt 250.000 l Heizöl/Jahr
Invest 3,5 Mio. Euro / ca. 3 km Leitungsnetz für Betriebe,
Einkaufszentrum, Schulen, Wohnungen, Schloss Starhemberg, etc.



Energieentwicklungsplan Eferding und Umlandgemeinden *Präsentation der Endergebnisse*

Ing. Werner Rauscher

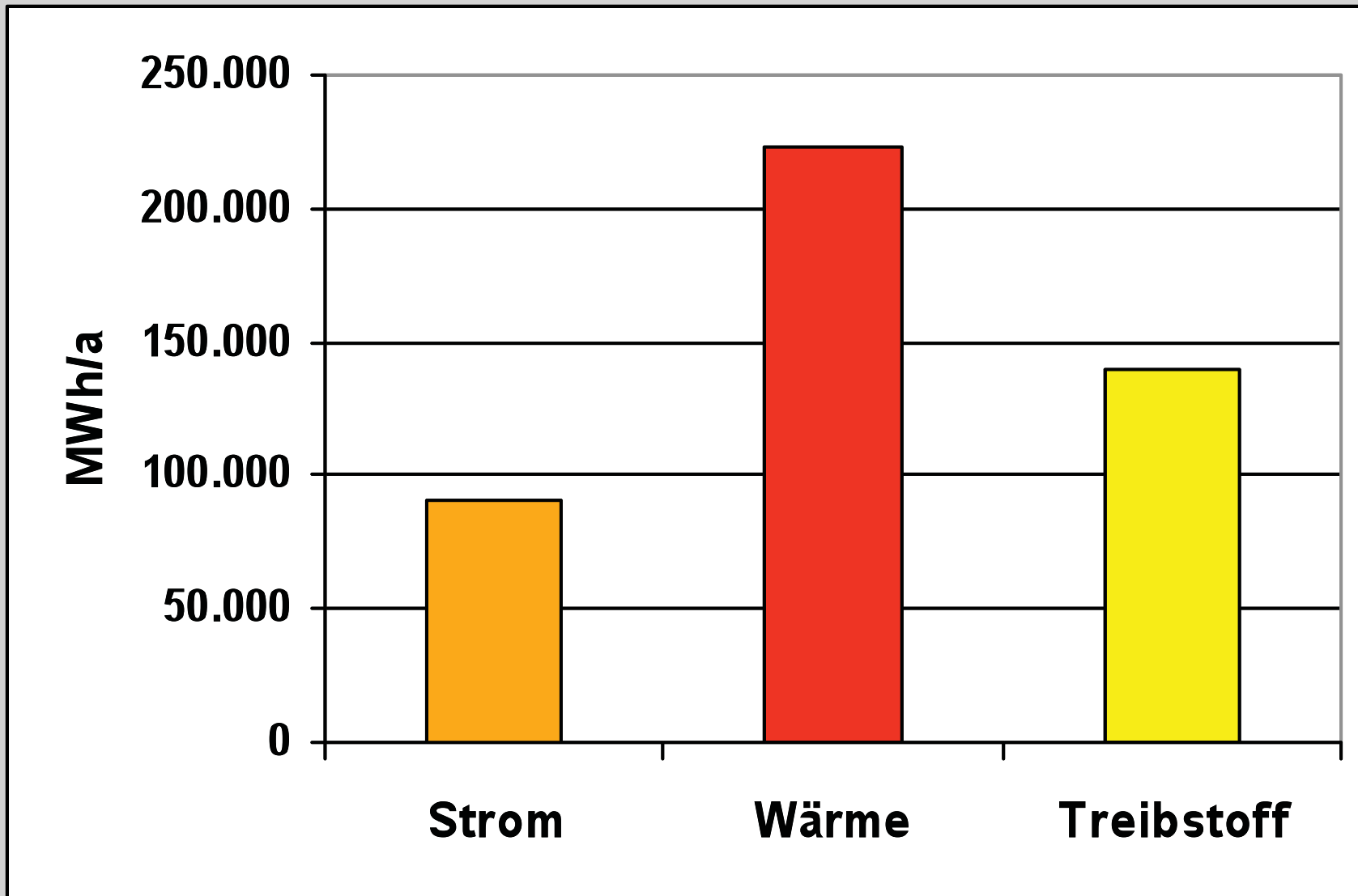
Projektgebiet



Projektgebiet

Vier Gemeinden
im Bezirk Eferding
mit ca. 10.000 EW

Energiebedarf



Gesamtenergiebedarf:

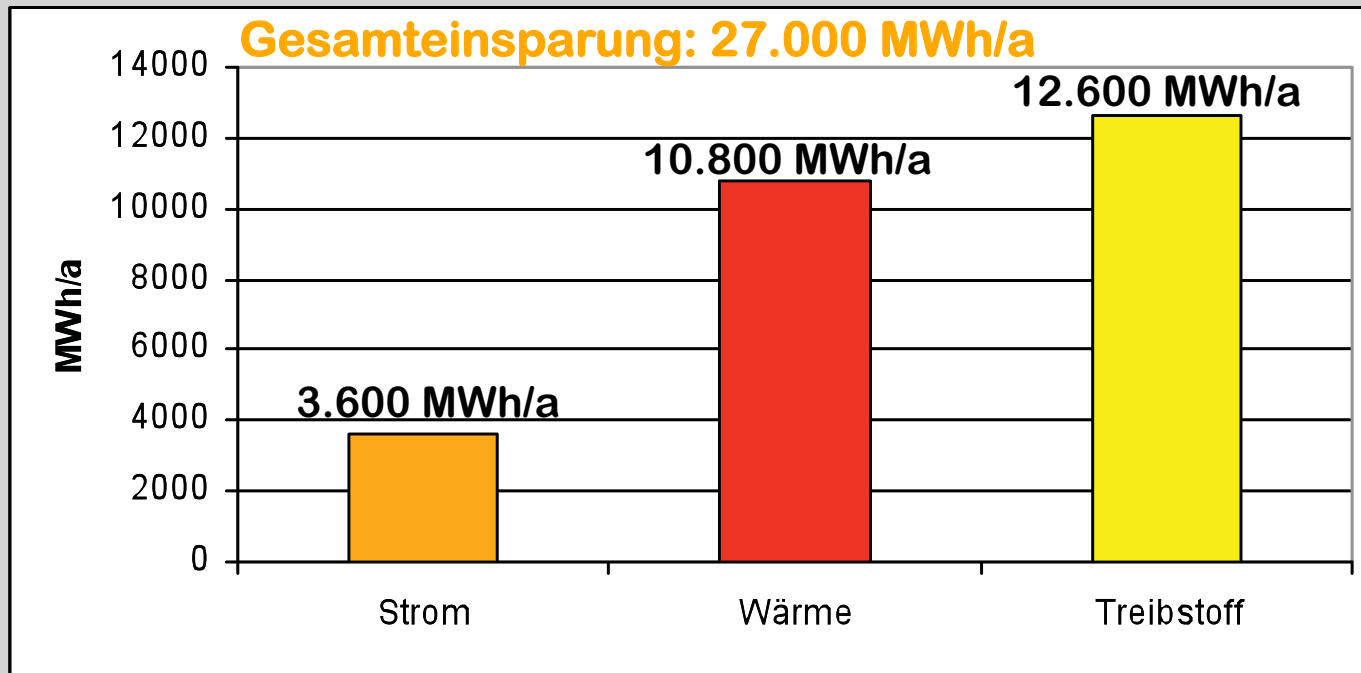
453.700 MWh/a



Energieausgaben 36,7 Mio. Euro / Jahr

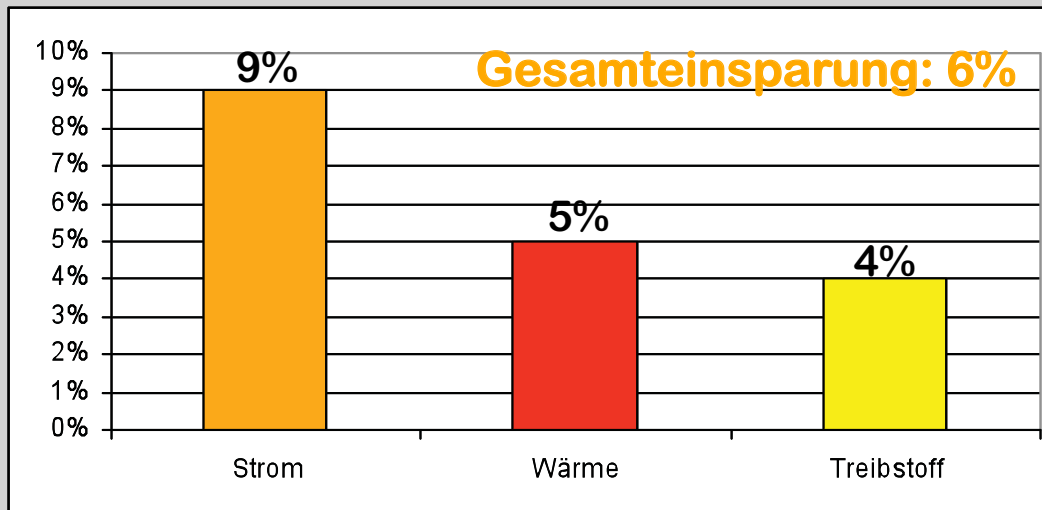


Einsparung

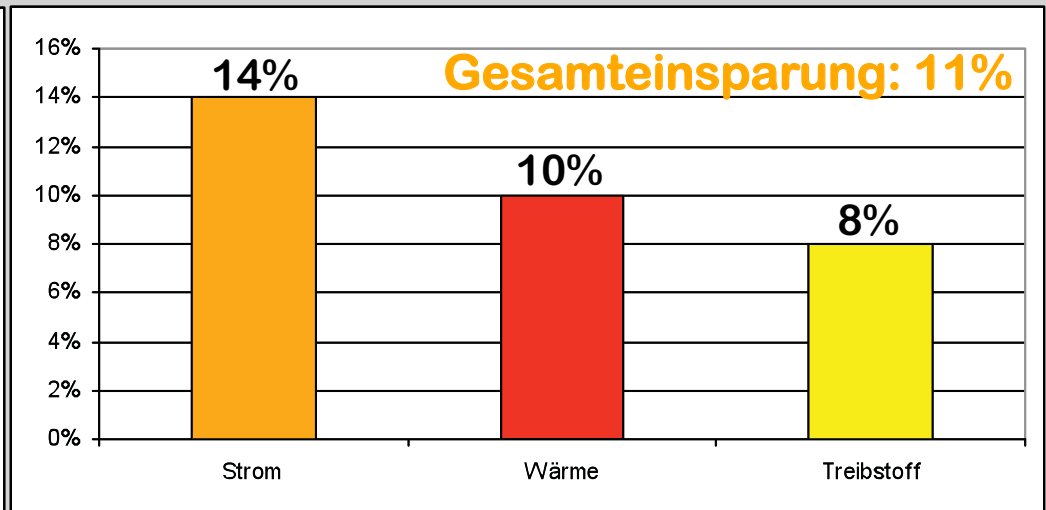


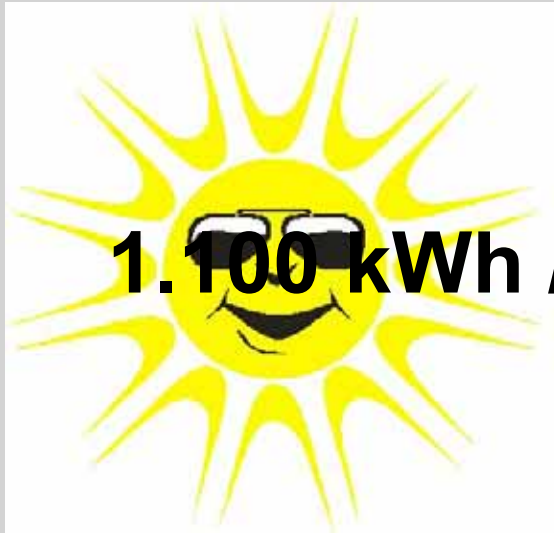
**Einsparung in €:
2,5 Millionen**

Bezogen auf Gesamtenergiebedarf



Bezogen auf Energiebedarf von BG1

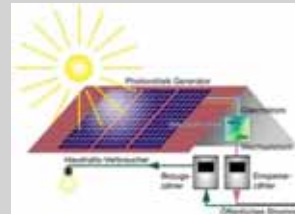




1.100 kWh / m²

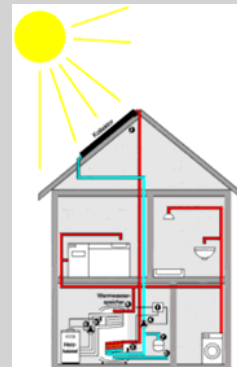


Photovoltaik



110 kWh/m²

Solarthermie



351 kWh/m²

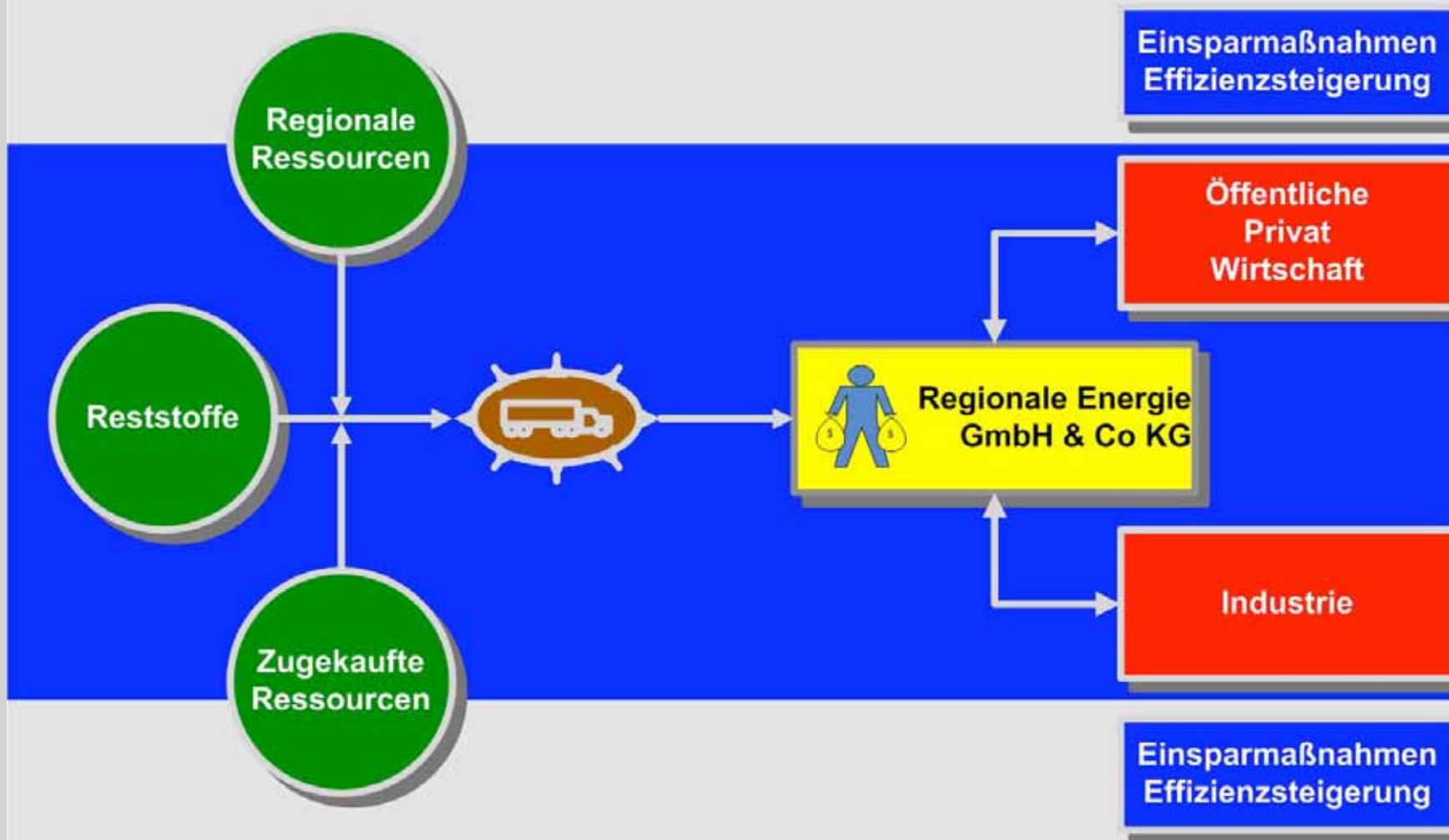


Umsetzungsbezogene Maßnahmen auf Basis vorhandener Ressourcen:

- Vollausbau Heizwerk Eferding-Nord
- Vollausbau Heizwerk Eferding-Süd (inkl. Kraftwärmekopplung)
- Nutzung Klärgas
- Nutzung Abwärme Klärschlammverbrennung EKT
- Nutzung Roh- und Reststoffe für Biogas
- Umsetzung Solarpotential



Energieentwicklungsplan Eferding



Deckungsgrade (DGE)

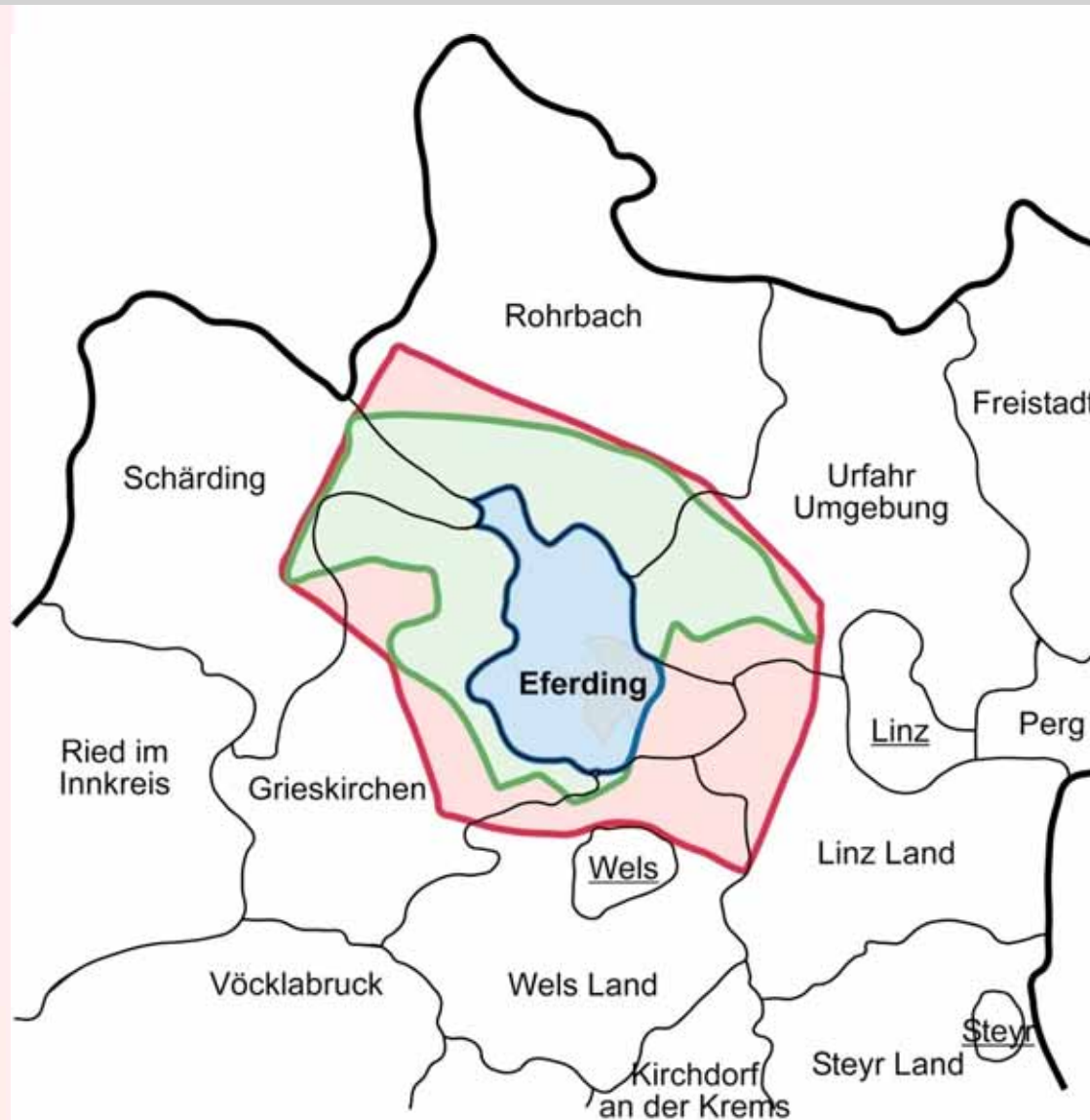


Gesamtenergiebedarf



Deckungsgrade

DGE _{IST}	2%
DGE _{IST+ SPAR}	8%
DGE _{MASSNAHMEN}	22%
DGE ₁₀₀	100,00



Energiebedarf Bedarfsgruppe 1



Deckungsgrade

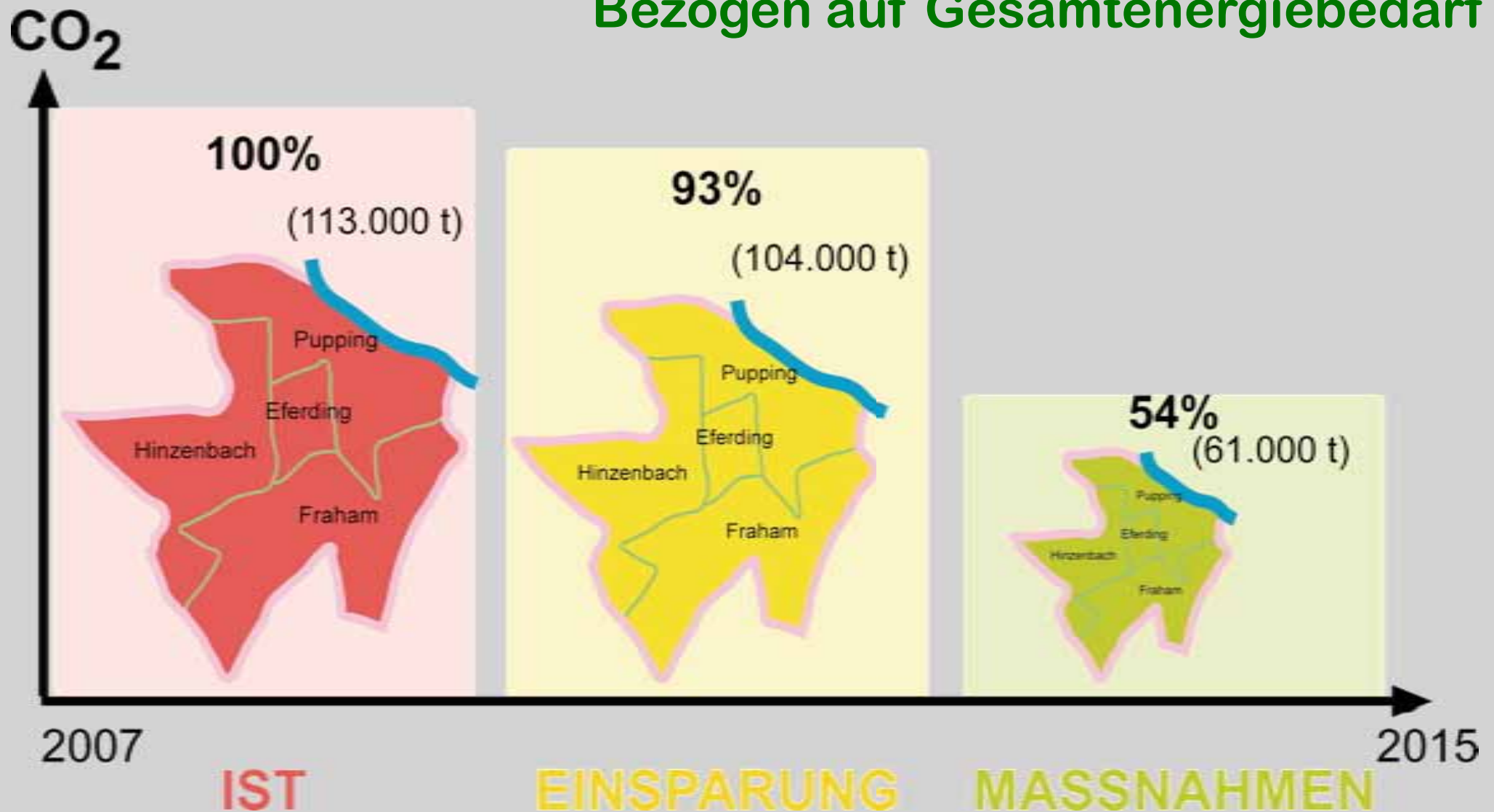
DGE _{IST}	4%
DGE _{IST+ SPAR}	15%
DGE _{MASSNAHMEN}	41%
DGE ₁₀₀	100,00

Grafik: EEE 2008

Einsparung von CO₂



Bezogen auf Gesamtenergiebedarf





Kurzfristig:

- Ausbildung/Einstellung eines regionalen Energiemanagers
- Energiebuchhaltung aufbauen
- Energiespar- und -effizienzsteigerungsmaßnahmen
- Sicherung der Ressourcen im Projektgebiet
- Information der Bevölkerung – Zielformulierung
- Ausbau bestehender Anlagen (Fernwärme)

Mittelfristig:

- Ressourcen im erweiterten Gebiet sichern
- Einsatz von dezentralen Systemen
- Soll/Ist Vergleiche

Langfristig:

- Planung neuer zentraler Heiz- und Kraftwerke
- Fortsetzung der Sparmaßnahmen

REGIONALFORUM WELS-EFERDING



Region voll Energie!

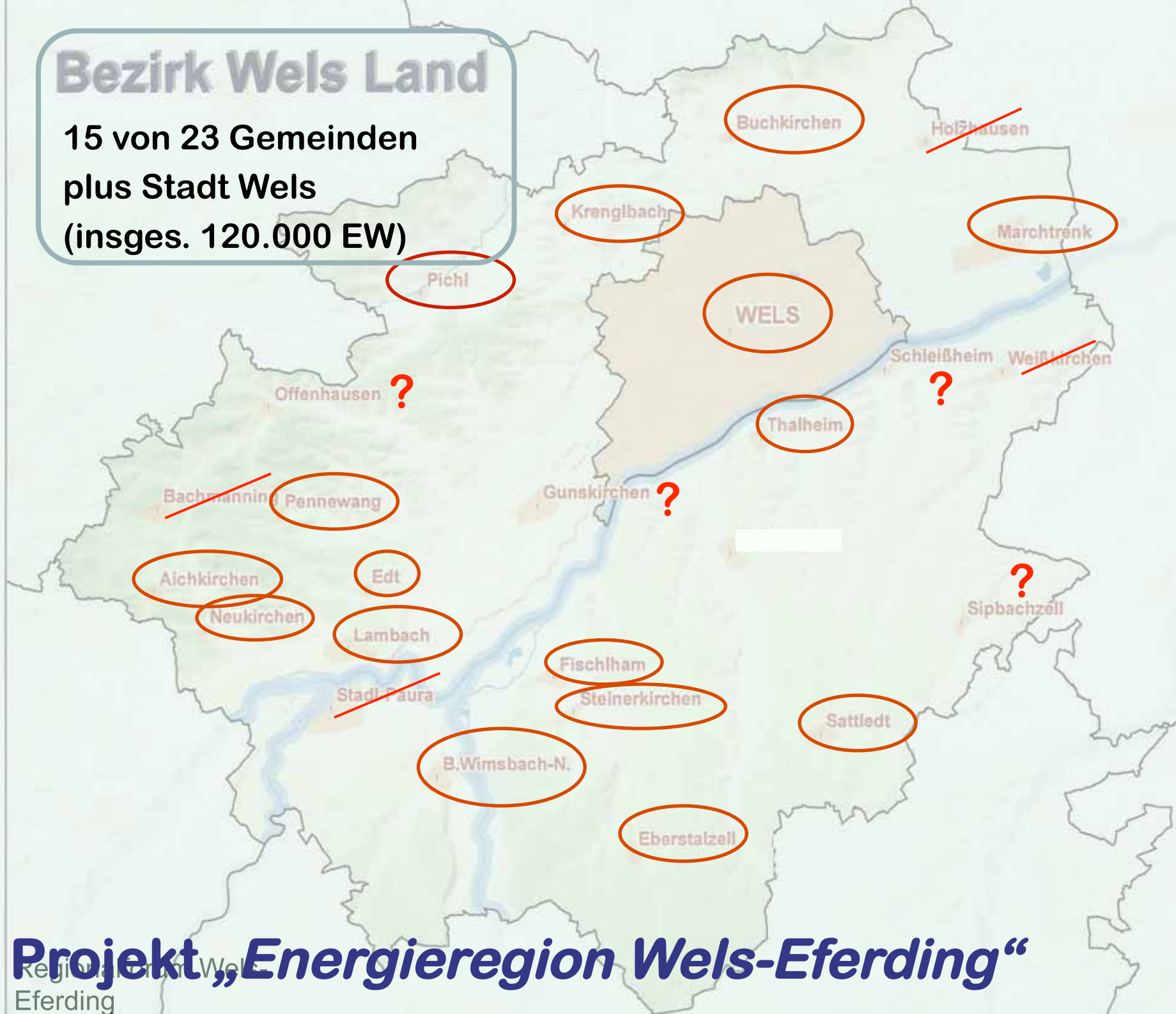
**WELS
EFERDING
ENERGY
REGION.**



REGIONEN BEWEGEN
Regionalmanagement Oberösterreich

Bezirk Wels Land

15 von 23 Gemeinden
plus Stadt Wels
(insges. 120.000 EW)



Projekt „Energierregion Wels-Eferding“

Regionalagentur Wels-Eferding

Bezirk Eferding

4 Gemeinden früher
8 Gemeinden jetzt
= 12 von 12 Gemeinden
(insges. 32.000 EW)

Häibach

Hartkirchen

Aschach

Stroheim

Pupping

Prambachkirchen

Hinzenbach

Eferding

Fraham

Alkoven

St.Marienkirchen

Scharten

Projekt „Energierregion Wels-Eferding“

Energieprojekt der Region Wels -Eferding

Um welche volkswirtschaftlichen Vermögenswerte geht´s?

Aufwand für Wärme, Treibstoff und Strom im Bezirk Eferding (= rd. 32.000 EW) nach vorsichtiger Schätzung = Preisbasis 2007 rund . . .

100 Millionen Euro jährlich

Verbleibt nicht als regionale Wertschöpfung in der Region, sondern fließt ab für den Import von (größtenteils) fossilen Energieträgern!

Zusätzlich noch 60 Mio. Euro Kaufkraftabfluss = Verlust an regionaler Wertschöpfung von . . .

160 Millionen Euro jährlich

„Wels-Eferding – Die Energiespar-Region“

Das FAZIT

**Es tut sich also viel, in Sachen Energie
(und überhaupt) in der Region Wels-Eferding!**

- Keine derart große und wirtschaftsstarke Region sonst hat sich so intensiv mit Energieverbrauch, Energieeffizienzsteigerung und dem Einsatz von erneuerbarer Energie auseinander gesetzt.
- Auftaktveranstaltung am 24. Nov. 08 offizieller Startschuss für dieses einzigartige Vorhaben im Sinne von Bevölkerung, Wirtschaft, Gemeinden und des Klimaschutzes
- Region Wels-Eferding ist sich ihrer ökologischen, ökonomischen und sozialen Verantwortung voll bewusst!